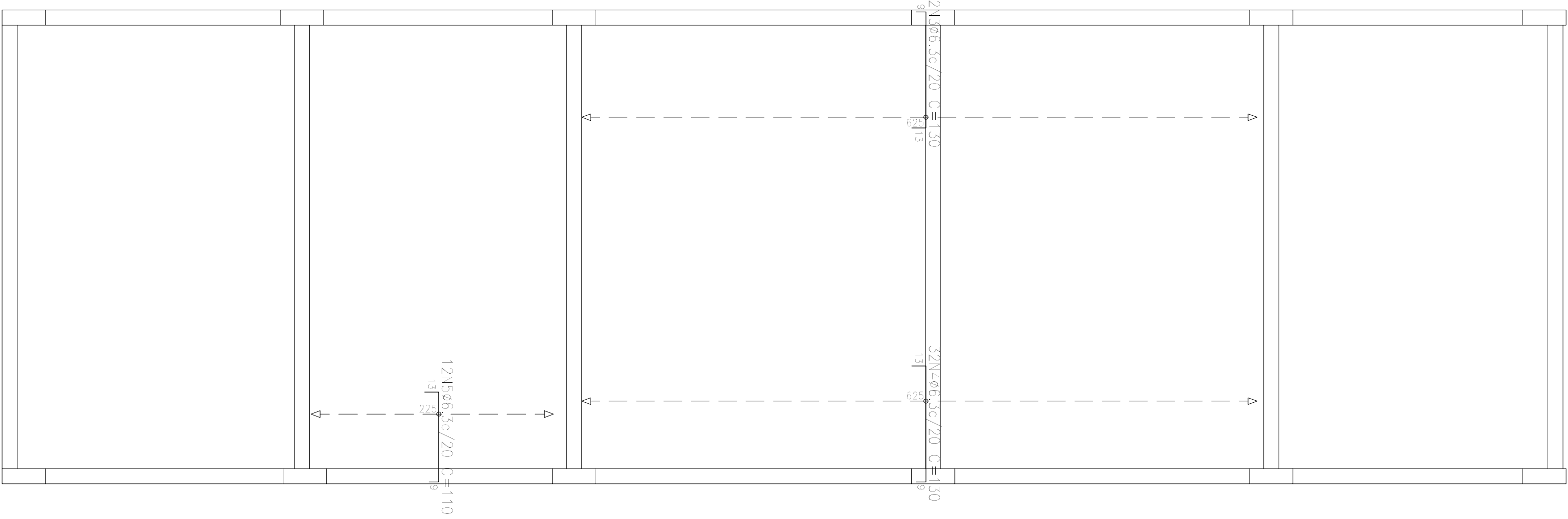
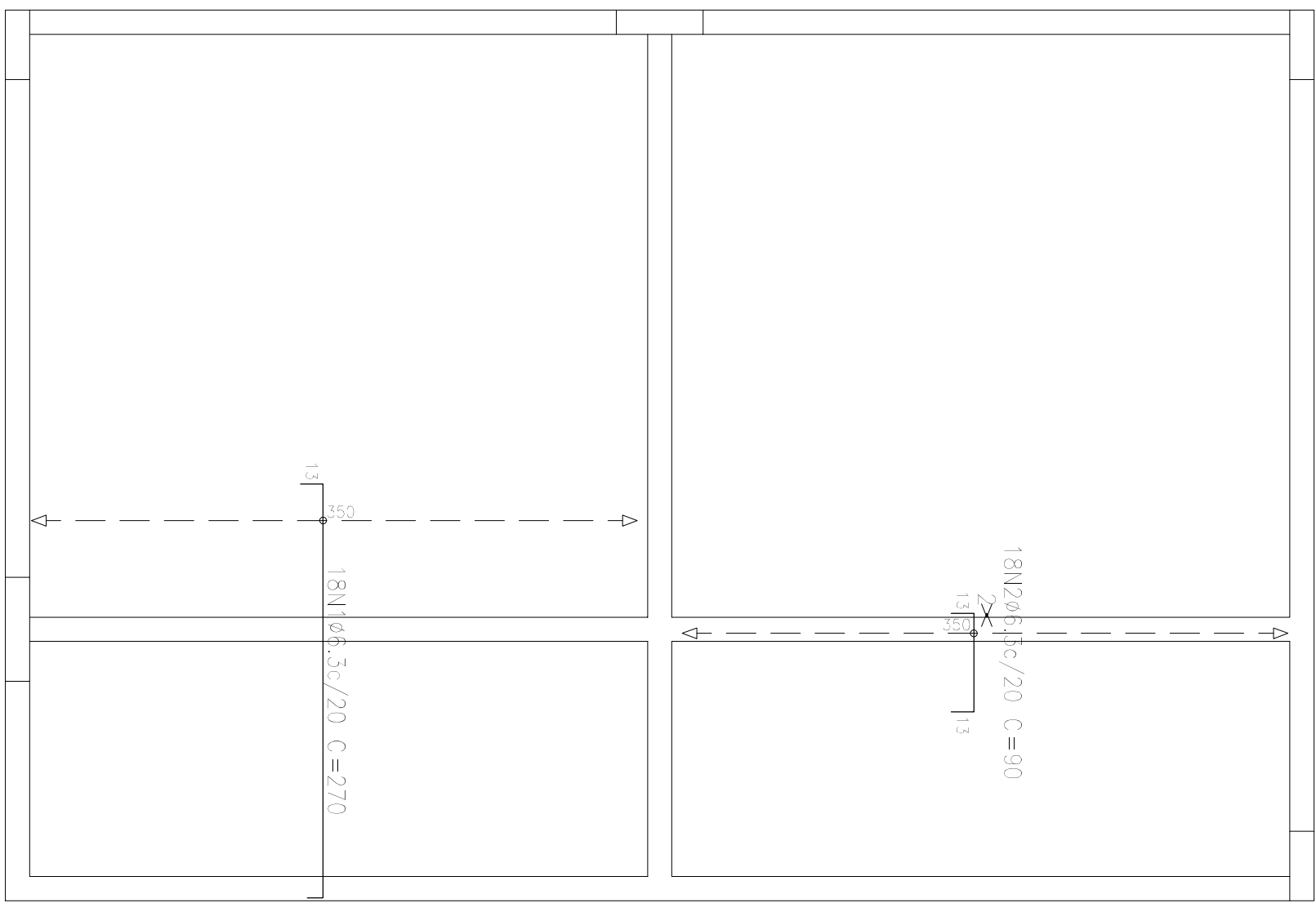



Elemento	Pos.	Dim. Q.	Dim. Rel	Dim. Dob.	Comp. Total	CA-50	CA-60
Amodura longitudinal superior	1	ø6,3	18	13	248	9	373
	2	ø6,3	18	13	64	13	90
	3	ø6,3	32	9	108	13	130
	4	ø6,3	32	13	98	9	108
	5	ø6,3	12	13	88	9	110
Total = 526						43,5	0,0
Total = 526						100%	0,0%



Resumo Aço	Comp. total (m)	Peso L. (kg)
TERREÇO		
Amodura longitudinal superior	ø6,3	161,2
CA-50		4,3

TERREÇO
Amodura longitudinal superior
Concreto C30, em geral
CA-50 e CA-60
Escala: 1:50

Assinado por
Gustavo Cavalcanti
Projeto Básico

			
GOVERNO DO ESTADO DO PIAUÍ			
SEDUC – SECRETARIA DE ESTADO DA EDUCAÇÃO			
PROJETO ESTRUTURAL			
COORDENADOR GUSTAVO CAVALCANTI		COORDENADOR GUSTAVO CAVALCANTI	
PROJETO BÁSICO		PROJETO BÁSICO	
01		01	